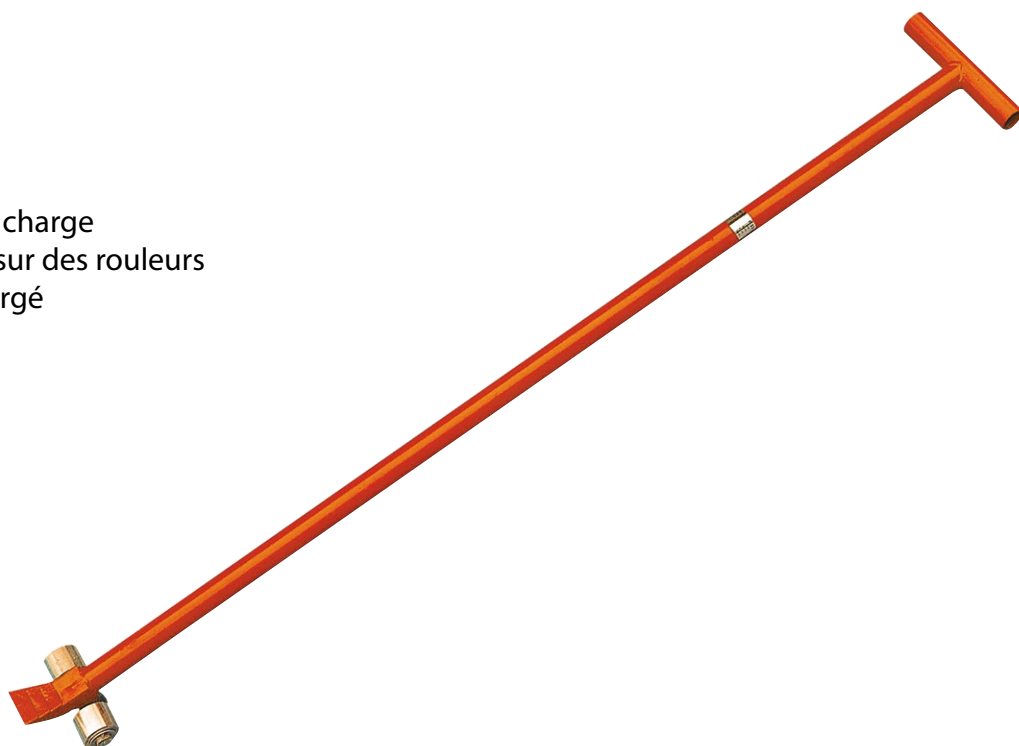


# RC15

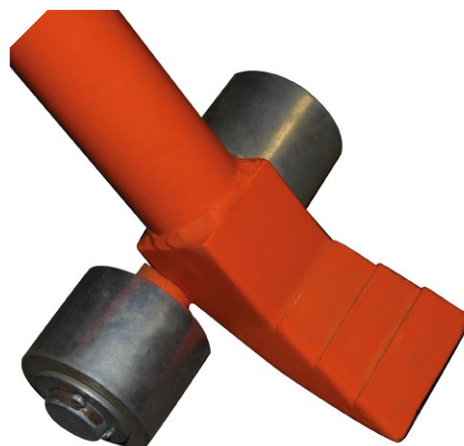
## Barre de levier 1500 kg

### LES + PRODUITS

- Idéal pour soulever une charge avant de la positionner sur des rouleurs
- Construction en acier forgé
- Capacité de 1500 kg



1.5  
TONNE



Modèle		RC15
Capacité	kg	1500
Longueur	mm	2000
Galets acier	mm	Ø 70
Roues	mm	Ø 55
Poids	kg	19