

PC

Cale d'épaisseur à assembler avec rouleur à chenilles RS

LES + PRODUITS

- Permet de compenser les différences de hauteurs lors de l'utilisation de platines pivotantes

10 TONNES 20 TONNES

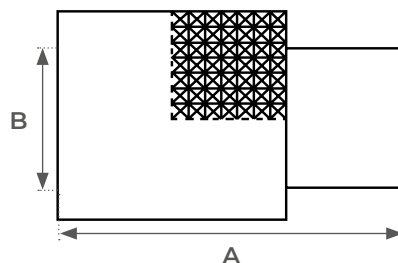
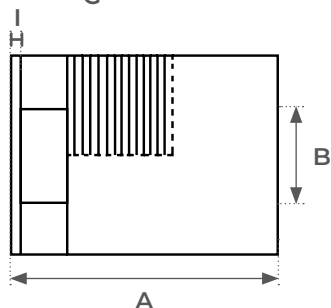
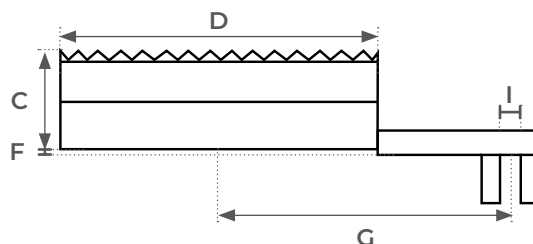
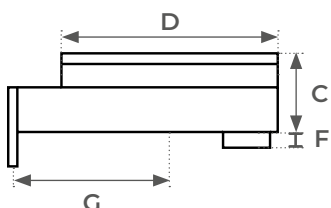


PC10 ♦ PC20

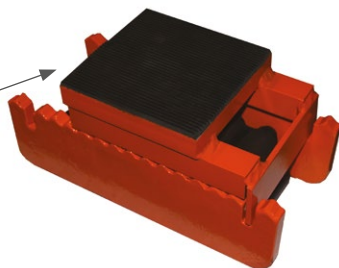
30 TONNES 60 TONNES



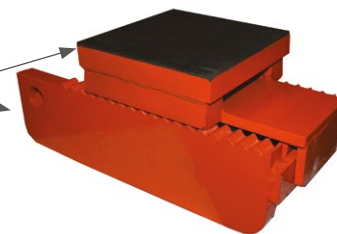
PC30 ♦ PC40



Exemple d'assemblage PC10 + RS10



Exemple d'assemblage PC40 + RS40



Modèle		PC10	PC20	PC30	PC40
Capacité avec RS	kg	10000	15000	30000	60000
A	mm	153	153	175	270
B	mm	74	86	95	114
C	mm	37	37	45	61
D	mm	120	120	130	180
F	mm	8	8	8	3
G	mm	88	88	105	165
I	mm	5	5	5	11
Poids	kg	3,7	3,7	5,3	13,8