

# HT250/P

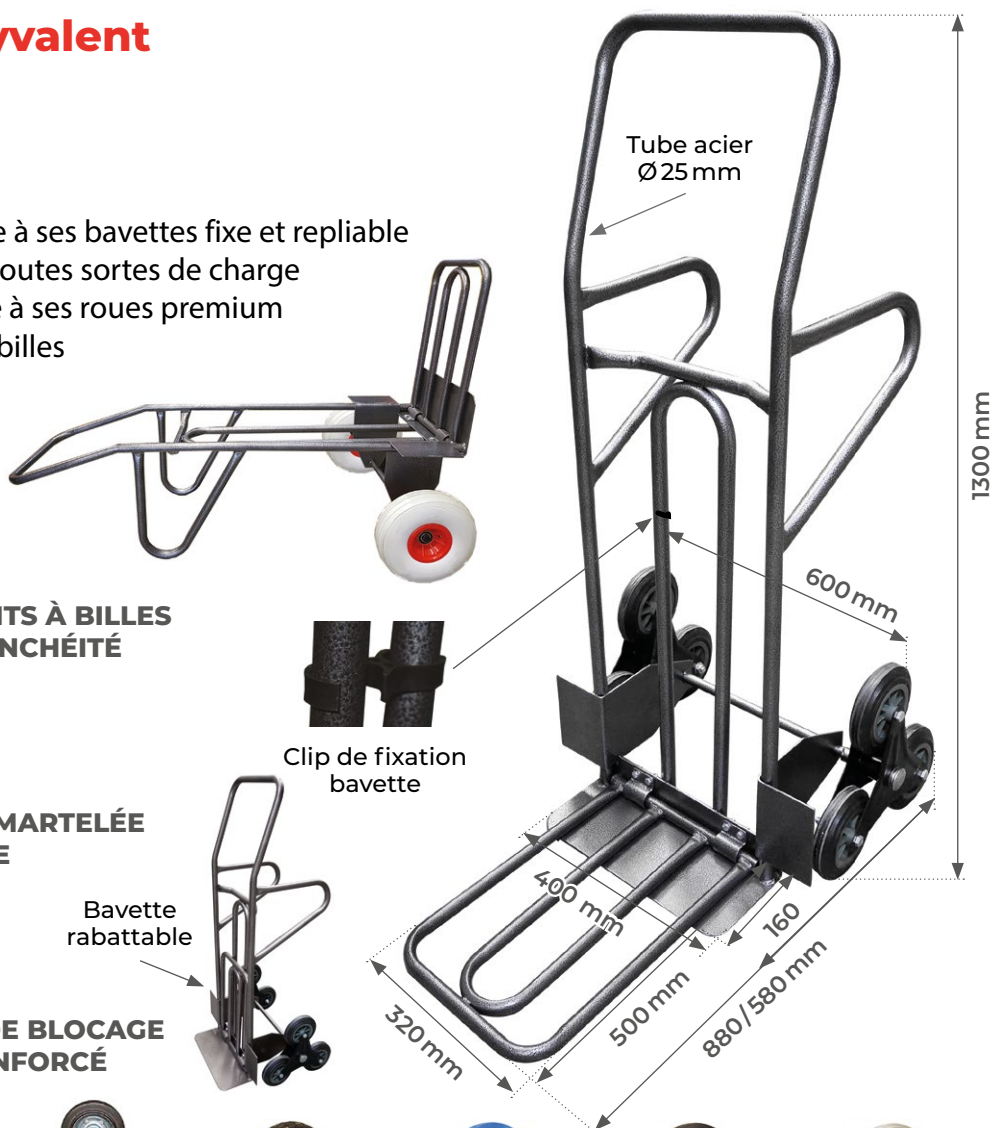
GAMME *Graphite*



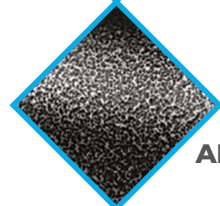
## Diabe acier polyvalent 250 kg

### LES + PRODUITS

- Polyvalent et robuste grâce à ses bavettes fixe et repliable
- Idéal pour le transport de toutes sortes de charge
- Excellente roulabilité grâce à ses roues premium équipées de roulements à billes
- Permet le chargement en position horizontale



**ROULEMENTS À BILLES DOUBLE ÉTANCHÉITÉ**



**PEINTURE MARTELÉE ANTI-RAYURE**



**SYSTÈME DE BLOCAGE DE ROUE RENFORCÉ**

**5 MODÈLES DISPONIBLES**



**R3W**

Utilisation sur escalier 3 roues de Ø125 mm sur flasque métallique



**RG**

Roue premium gonflable avec corps en PP haute densité



**RSB**

Roue premium en caoutchouc élastique bleu non tâchant silencieux



**RSN**

Roue premium en caoutchouc élastique noir silencieux



**RINC**

Roue premium en mousse increvable non tâchante silencieuse

| Modèle                       |    | HT250/P-R3W                | HT250/P-RG                 | HT250/P-RSB                                      | HT250/P-RSN                          | HT250/P-RINC                               |
|------------------------------|----|----------------------------|----------------------------|--------------------------------------------------|--------------------------------------|--------------------------------------------|
| Capacité                     | kg | 250                        | 250                        | 250                                              | 250                                  | 250                                        |
| Longueur hors tout           | mm | 600                        | 600                        | 600                                              | 600                                  | 600                                        |
| Profondeur hors tout         | mm | 580 / 800                  | 580 / 880                  | 580 / 880                                        | 580 / 880                            | 580 / 880                                  |
| Hauteur hors tout            | mm | 1300                       | 1300                       | 1300                                             | 1300                                 | 1300                                       |
| Type bavette                 |    | fixe                       | fixe                       | fixe                                             | fixe                                 | fixe                                       |
| Longueur bavette             | mm | 400 / 320                  | 400 / 320                  | 400 / 320                                        | 400 / 320                            | 400 / 320                                  |
| Profondeur bavette           | mm | 160 / 500                  | 160 / 500                  | 160 / 500                                        | 160 / 500                            | 160 / 500                                  |
| Type de bandage des roues    |    | gonflable                  | gonflable                  | caoutchouc élastique bleu non tâchant silencieux | caoutchouc élastique noir silencieux | mousse increvable non tâchante silencieuse |
| Type de corps des roues      |    | PP haute densité           | PP haute densité           | polyamide 6                                      | polyamide 6                          | PP haute densité                           |
| Type de roulements des roues |    | à billes double étanchéité | à billes double étanchéité | à billes double étanchéité                       | à billes double étanchéité           | à billes double étanchéité                 |
| Roues                        | mm | Ø 125 x 3                  | Ø 260                      | Ø 250                                            | Ø 250                                | Ø 260                                      |
| Poids                        | kg | 14                         | 14                         | 14                                               | 14                                   | 14                                         |