

ARE45G

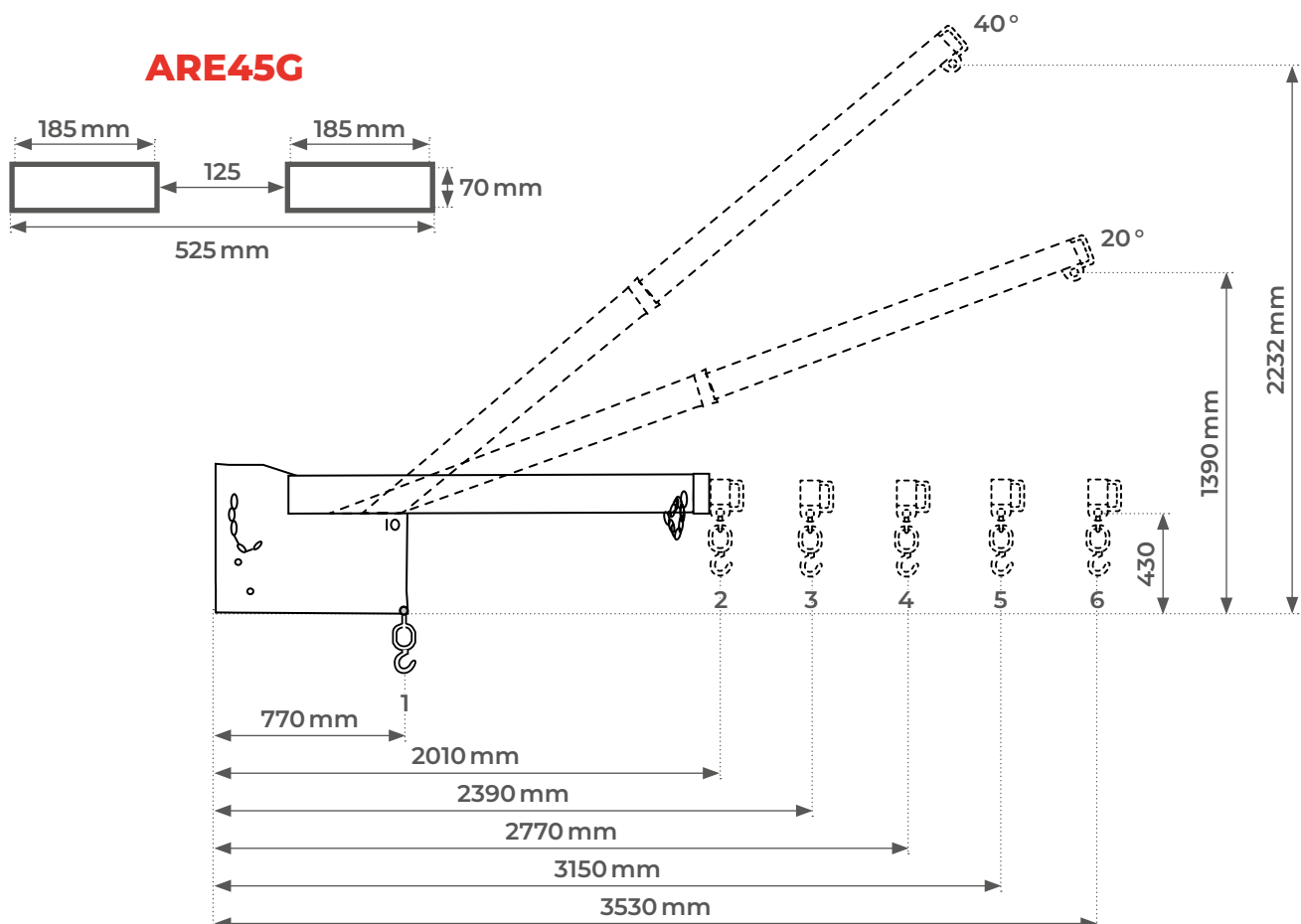
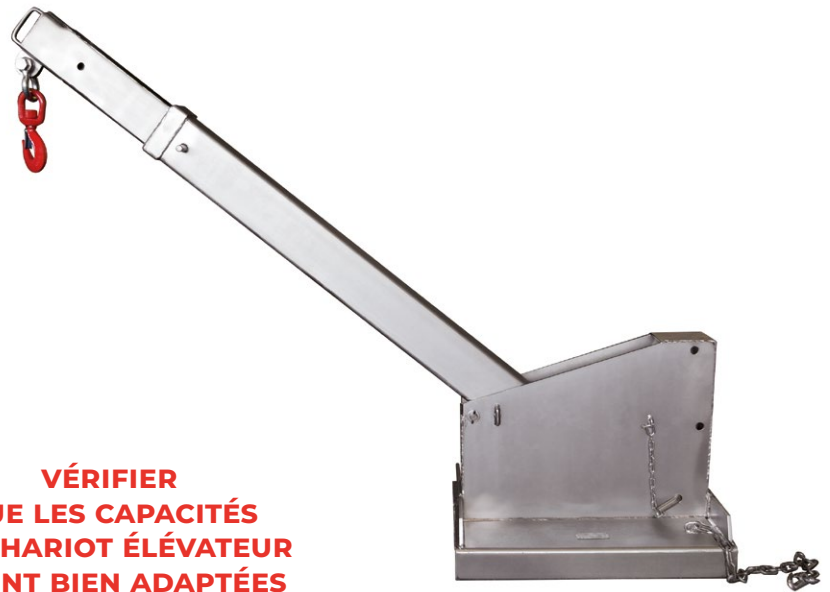


Potence télescopique inclinable 4500 kg

LES + PRODUITS

- Construction robuste en acier
- Réglage manuel de la flèche sur trois positions: 0°, 20° et 40°
- Livrée avec chaîne de sécurité reliée au chariot élévateur
- Livrée avec manille et crochet orientable 360°
- Finition galvanisée à froid

**VÉRIFIER
QUE LES CAPACITÉS
DU CHARIOT ÉLÉVATEUR
SOIENT BIEN ADAPTÉES**



Modèle		ARE45G					
Position		1	2	3	4	5	6
Extension	mm	770	2010	2390	2770	3150	3530
Charge maxi	kg	4500	1100	630	470	300	150
Fourreaux fourches (l x h)	mm	185 x 70	185 x 70	185 x 70	185 x 70	185 x 70	185 x 70
Angle d'inclinaison de la flèche	°	0	0	0	0	0	0
Poids	kg	180					